



## DMN特色

外型最為輕巧，使用高解析度回饋系統，具備高動態反應、高扭力輸出以及高精度定位的能力，適用於推力不大但須精準定位的工業需求。

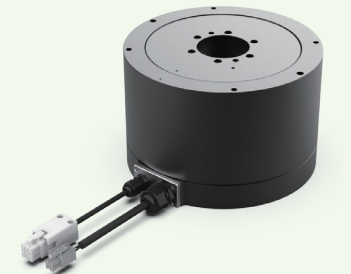
- 外轉式平台
- 低安裝高度，節省安裝空間
- 搭配絕對式回饋系統
- 高動態、高扭力以及高精度
- 扭力瞬間最高可達4.2~39.6 Nm，滿足各種應用需求



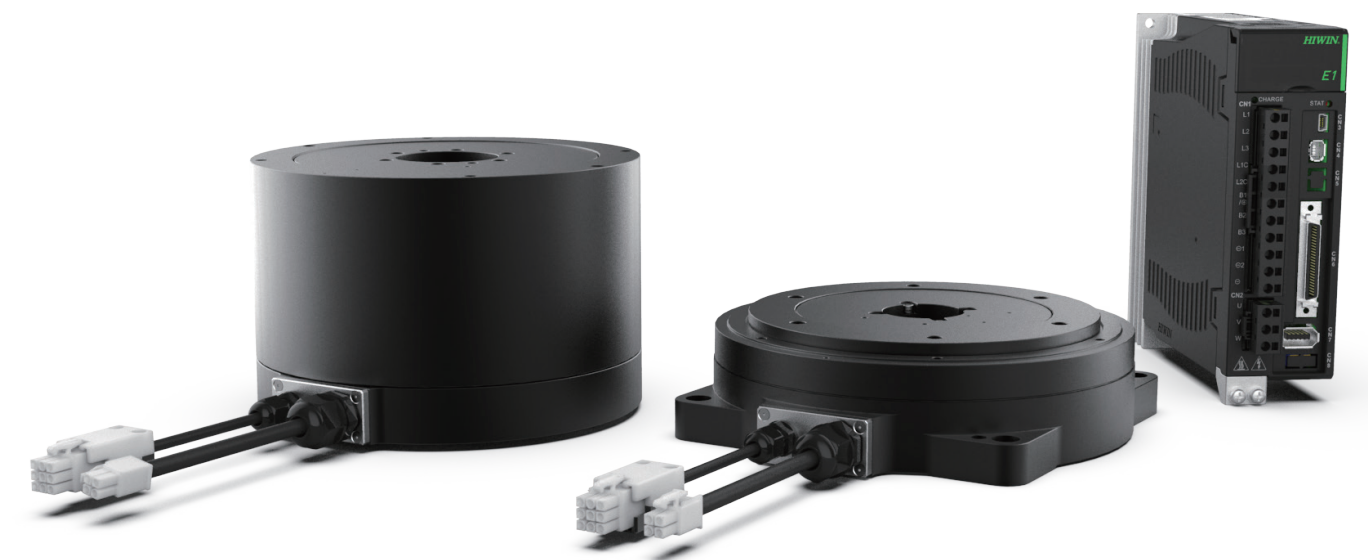
## DMY特色

整合高解析度回饋系統，具備高動態反應、高扭力輸出以及高精度定位的能力，可應用於需精準定位的工業需求。

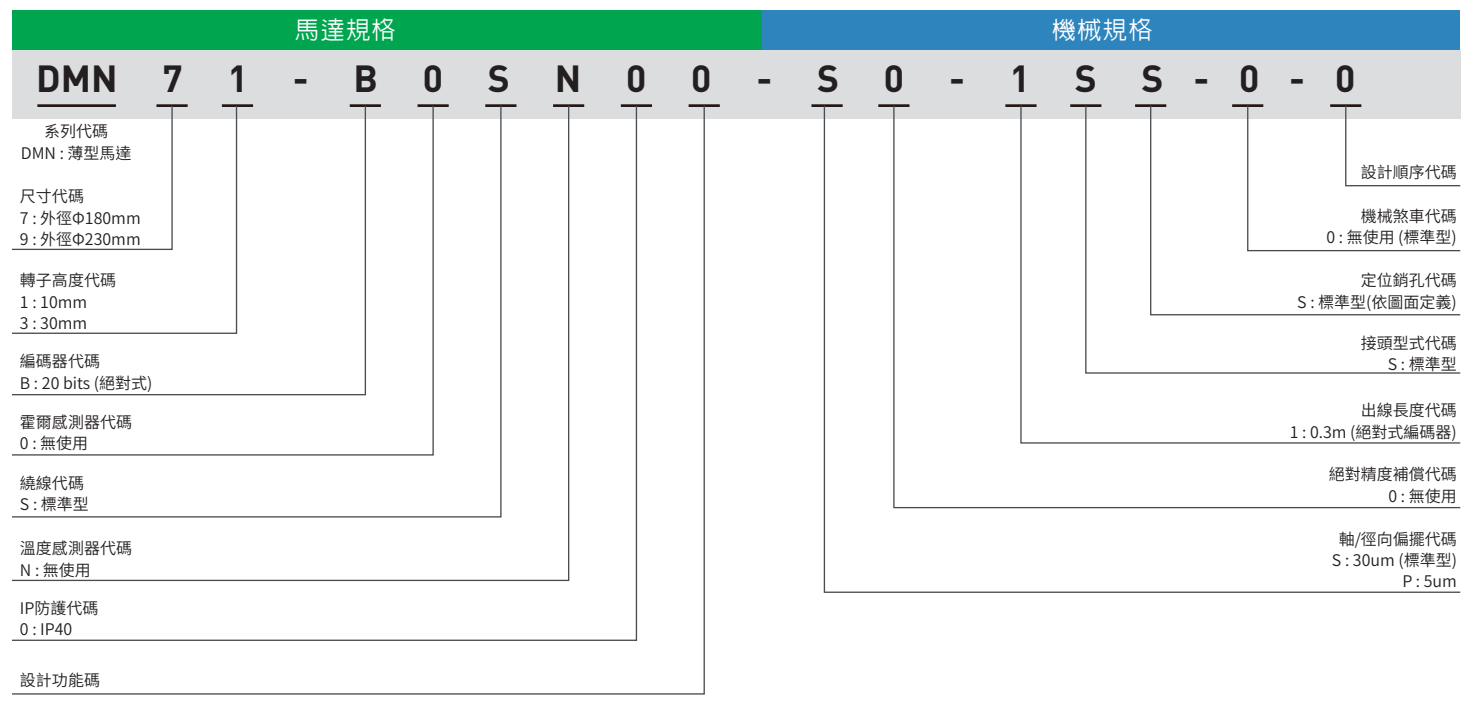
- 外轉式平台
- 搭配絕對式回饋系統
- 高動態、高扭力以及高精度
- 扭力瞬間最高可達12~300Nm，滿足各種應用需求



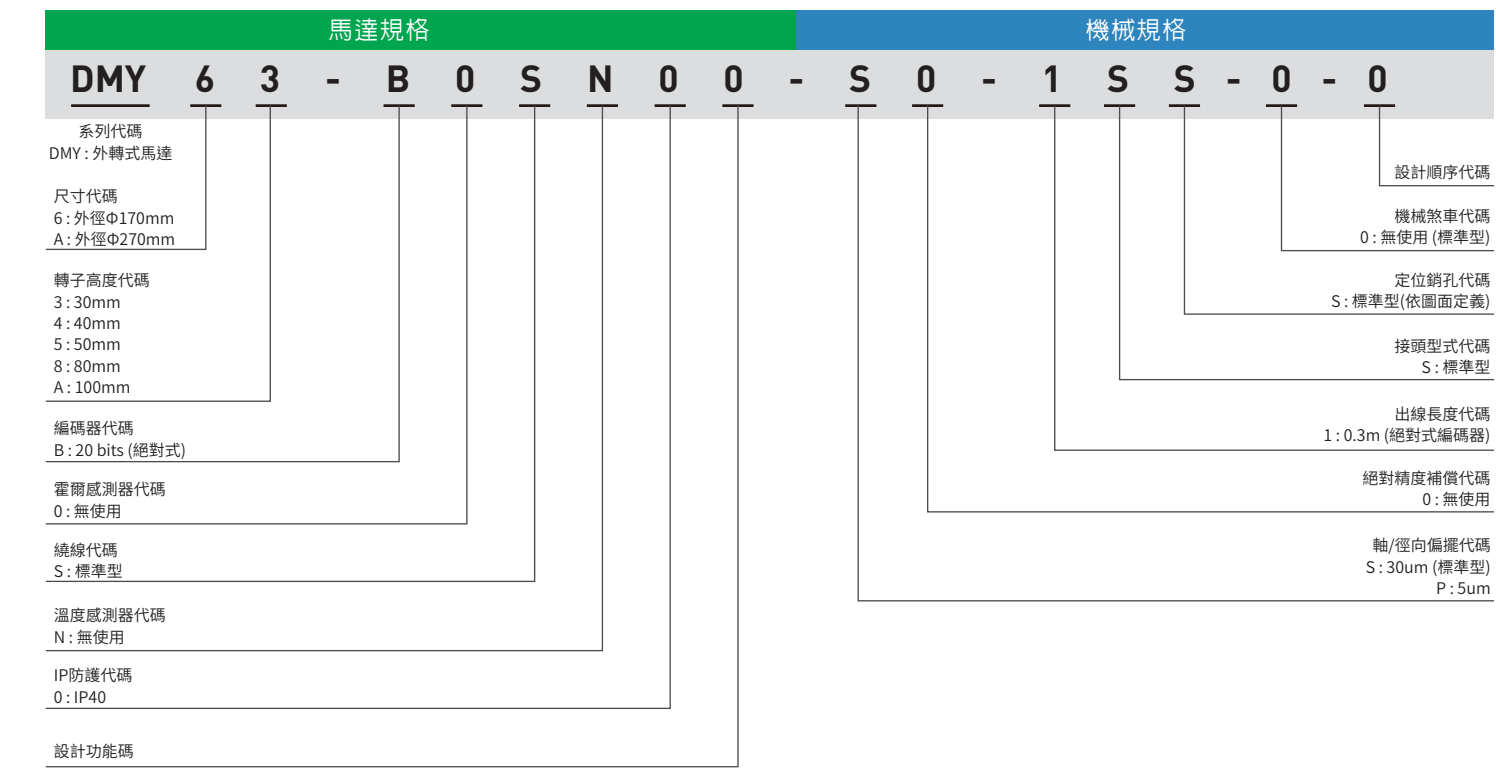
HIWIN MIKROSYSTEM 新世代 直驅馬達



## DMN編碼說明



## DMY編碼說明



大銀微系統股份有限公司  
HIWIN MIKROSYSTEM CORP.  
40852台中市精密機械園區精科中路6號  
Tel: (04)2355-0110  
Fax: (04)2355-0123  
www.hiwinmikro.tw  
business@hiwinmikro.tw

### 全球銷售暨服務據點

**德國 歐芬堡**  
HIWIN GmbH  
OFFENBURG, GERMANY  
www.hiwin.de

**日本 神戶、東京、名古屋、長野、東北、靜岡、北陸、廣島、福岡、熊本**  
HIWIN JAPAN  
KOBE · TOKYO · NAGOYA · NAGANO · TOHOKU · SHIZUOKA · HOKURIKU · HIROSHIMA · FUKUOKA · KUMAMOTO, JAPAN  
www.hiwin.co.jp

**美國 芝加哥**  
HIWIN USA  
CHICAGO, U.S.A.  
www.hiwin.com

**義大利 米蘭**  
HIWIN Srl  
BRUGHERIO, ITALY  
www.hiwin.it

**瑞士 優納**  
HIWIN Schweiz GmbH  
JONA, SWITZERLAND  
www.hiwin.ch

**捷克 布爾諾**  
HIWIN s.r.o.  
BRNO, CZECH REPUBLIC  
www.hiwin.cz

**新加坡**  
HIWIN SINGAPORE  
SINGAPORE  
www.hiwin.sg

**韓國 水原、昌原**  
HIWIN KOREA  
SUWON · CHANGWON, KOREA  
www.hiwin.kr

**中國 蘇州**  
HIWIN CHINA  
SUZHOU, CHINA  
www.hiwin.cn

**以色列 海法**  
Mega-Fabs Motion Systems, Ltd.  
HAIFA, ISRAEL  
www.mega-fabs.com

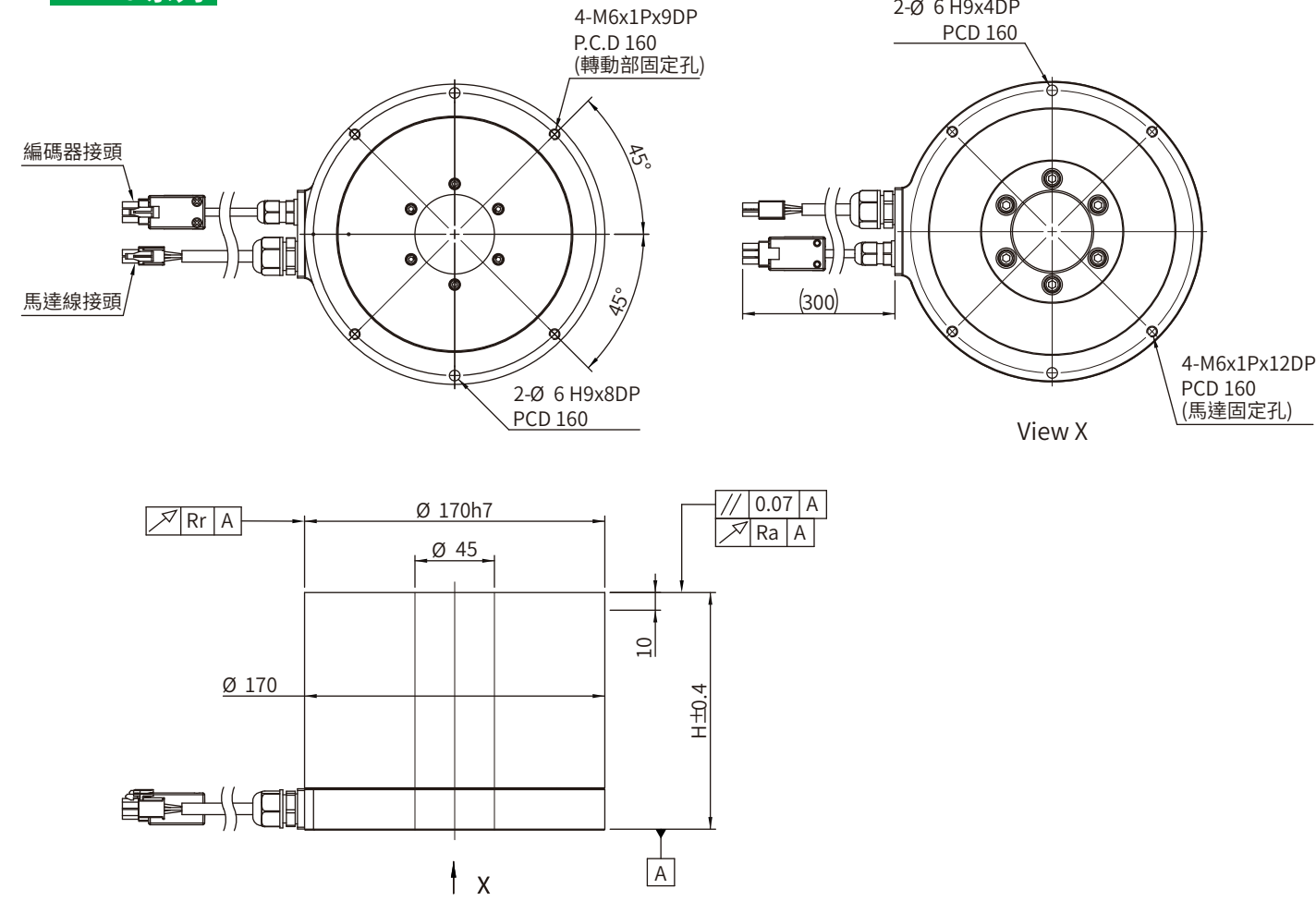
# DMY/DMN

## 絕對式直驅馬達

Absolute Encoder Direct Drive Motor

## 產品規格

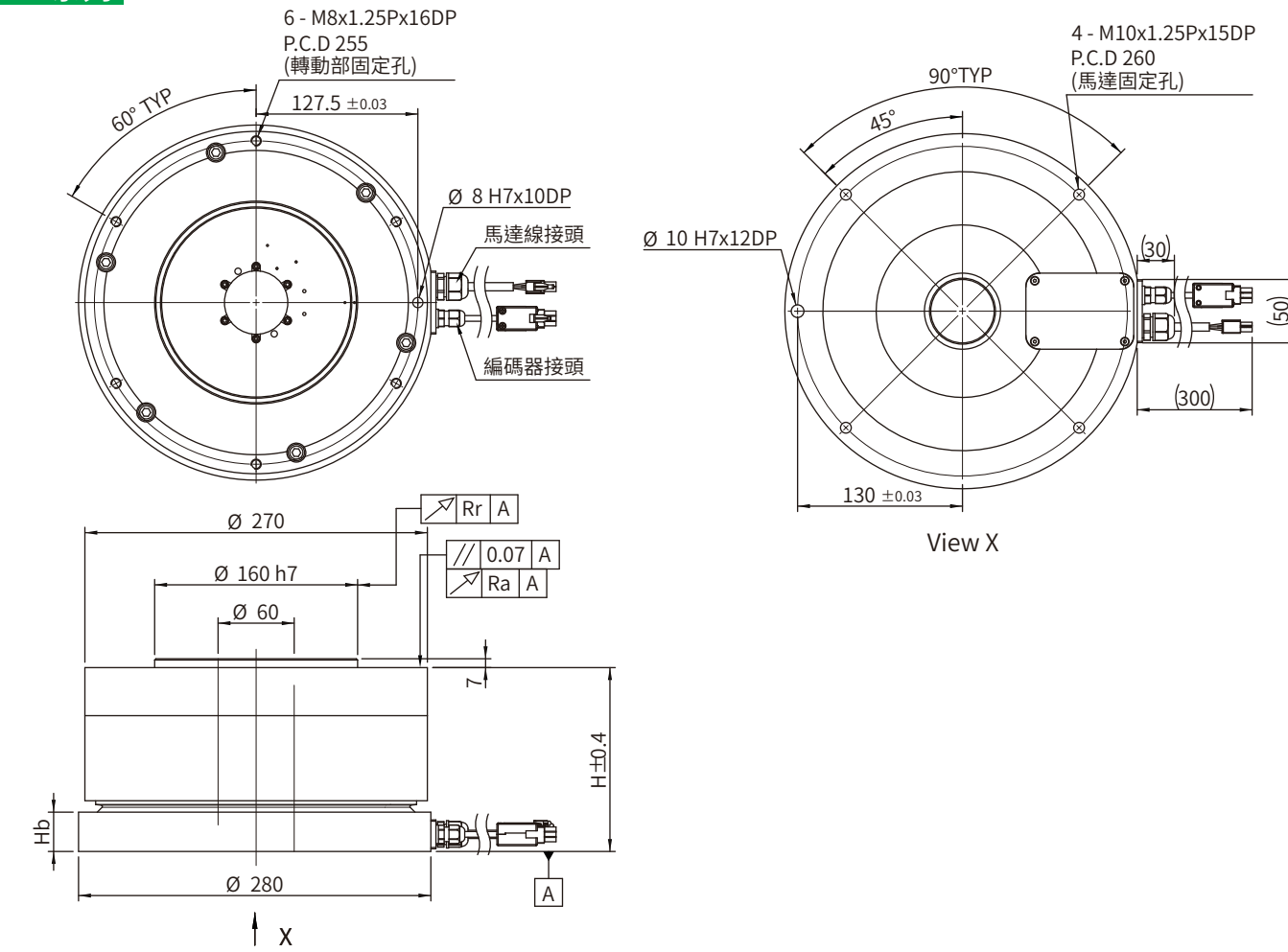
### DMY6 系列



DMY6系列	符號	單位	DMY63-B0	DMY65-B0	DMY68-B0
連續轉矩	T <sub>c</sub>	Nm	8	16	24
連續電流	I <sub>c</sub>	A <sub>rms</sub>	3.8	3.8	3.8
瞬間轉矩(1s)	T <sub>p</sub>	Nm	24	48	72
瞬間電流(1s)	I <sub>p</sub>	A <sub>rms</sub>	12	12	12
轉矩常數	K <sub>t</sub>	Nm/A <sub>rms</sub>	2.13	4.26	6.39
時間常數	T <sub>e</sub>	ms	5.7	6.3	6.5
線間電阻(線圈溫度25°C)	R <sub>25</sub>	Ω	2	3.1	4.38
線間電感	L	mH	11.4	19.4	28.26
極數	2 <sub>p</sub>		16	16	16
反電動勢常數(線間)	K <sub>v</sub>	V <sub>rms</sub> /(rad/s)	1.2	2.5	3.7
馬達常數(線圈溫度25°C)	K <sub>m</sub>	Nm/√W	1.2	2	2.5
熱阻	R <sub>th</sub>	K/W	1.7	1.1	0.8
最大操作電壓	V <sub>oc</sub>			500(600 <sup>1)</sup> )	
轉子慣性矩	J	kgm <sup>2</sup>	0.019	0.026	0.033
馬達質量	M <sub>m</sub>	kg	7.7	10.7	14.7
最大軸向荷重	F <sub>a</sub>	N	3700	3700	3700
最大力矩荷重	M	Nm	60	60	60
最高轉速		rpm	500	500	400
解析度		p/rev		1048576	
重現精度		arc-sec		±5	
精度		arc-sec		±25	
軸向偏擺	R <sub>a</sub>	mm		0.03(0.005 <sup>1)</sup> )	
徑向偏擺	R <sub>r</sub>	mm		0.03(0.005 <sup>1)</sup> )	
高度	H	mm	109.5	134.5	159.5

註: <sup>1)</sup>選配  
\*除了尺寸規格外,其餘規格有±10%的誤差範圍

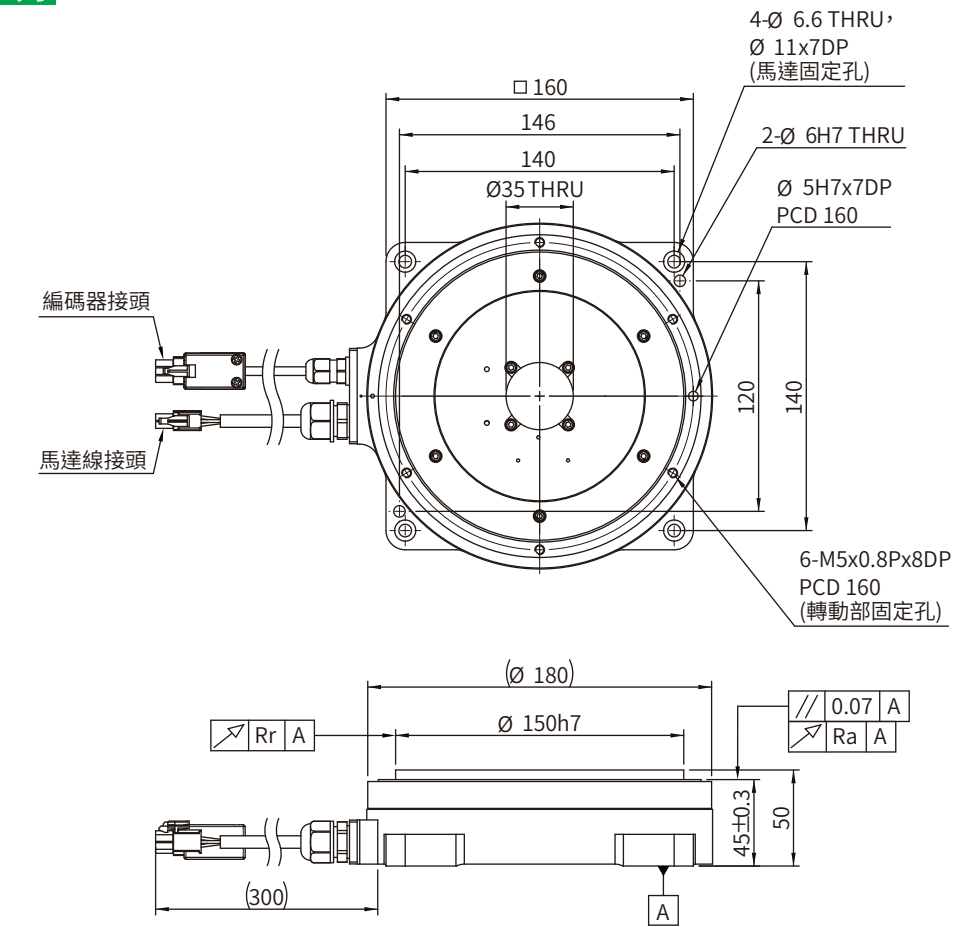
### DMYA 系列



DMYA系列	符號	單位	DMYA3-B0	DMYA5-B0	DMYAA-B0
連續轉矩	T <sub>c</sub>	Nm	25	50	100
連續電流	I <sub>c</sub>	A <sub>rms</sub>	2.2	2.2	4.4
瞬間轉矩(1s)	T <sub>p</sub>	Nm	75	150	300
瞬間電流(1s)	I <sub>p</sub>	A <sub>rms</sub>	6.6	6.6	13.2
轉矩常數	K <sub>t</sub>	Nm/A <sub>rms</sub>	11.4	22.5	22.5
時間常數	T <sub>e</sub>	ms	11.3	12.8	13.3
線間電阻(線圈溫度25°C)	R <sub>25</sub>	Ω	8.6	13.3	5.8
線間電感	L	mH	97	170	77
極數	2 <sub>p</sub>		22	22	22
反電動勢常數(線間)	K <sub>v</sub>	V <sub>rms</sub> /(rad/s)	6.6	13	13
馬達常數(線圈溫度25°C)	K <sub>m</sub>	Nm/√W	3.2	5	7.6
熱阻	R <sub>th</sub>	K/W	1.2	0.8	0.4
最大操作電壓	V <sub>oc</sub>			500(600 <sup>1)</sup> )	
轉子慣性矩	J	kgm <sup>2</sup>	0.254	0.32	0.44
馬達質量	M <sub>m</sub>	kg	45	54	71
最大軸向荷重	F <sub>a</sub>	N	8000	8000	8000
最大力矩荷重	M	Nm	240	240	240
最高轉速		rpm	200	100	100
解析度		p/rev		1048576	
重現精度		arc-sec		±5	
精度		arc-sec		±25	
軸向偏擺	R <sub>a</sub>	mm		0.03(0.005 <sup>1)</sup> )	
徑向偏擺	R <sub>r</sub>	mm		0.03(0.005 <sup>1)</sup> )	
高度	H	mm	120	145	200
底座高度	H <sub>b</sub>	mm		31	

註: <sup>1)</sup>選配  
\*除了尺寸規格外,其餘規格有±10%的誤差範圍

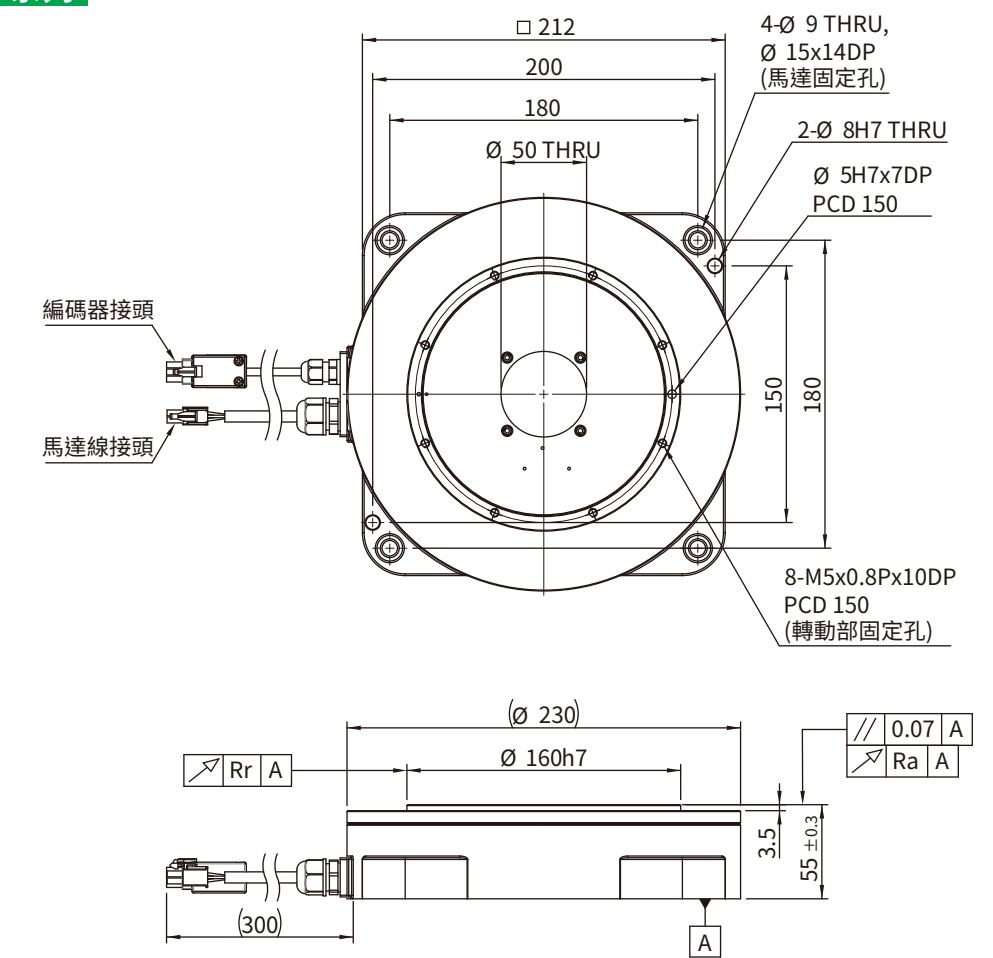
### DMN71 系列



	符號	單位	DMN71G-B0SN00
連續轉矩	T <sub>c</sub>	Nm	3.7
連續電流	I <sub>c</sub>	A <sub>rms</sub>	3.4
瞬間轉矩(1s)	T <sub>p</sub>	Nm	11.1
瞬間電流(1s)	I <sub>p</sub>	A <sub>rms</sub>	10.2
轉矩常數	K <sub>t</sub>	Nm/A <sub>rms</sub>	1.09
時間常數	T <sub>e</sub>	ms	3.5
線間電阻(線圈溫度25°C)	R <sub>25</sub>	Ω	2.55
線間電感	L	mH	9.02
極數	2 <sub>p</sub>		16
反電動勢常數(線間)	K <sub>v</sub>	V <sub>rms</sub> /(rad/s)	0.63
馬達常數(線圈溫度25°C)	K <sub>m</sub>	Nm/√W	0.6
熱阻	R <sub>th</sub>	K/W	1.95
最大操作電壓	V <sub>oc</sub>		500(600 <sup>1)</sup> )
轉子慣性矩	J	kgm <sup>2</sup>	0.008
馬達質量	M <sub>m</sub>	kg	3.5
最大軸向荷重	F <sub>a</sub>	N	1000
最大力矩荷重	M	Nm	50
最高轉速		rpm	600
解析度		p/rev	1048576
重現精度		arc-sec	±5
精度		arc-sec	±30
軸向偏擺	R <sub>a</sub>	mm	0.03(0.005 <sup>1)</sup> )
徑向偏擺	R <sub>r</sub>	mm	0.03(0.005 <sup>1)</sup> )
馬達尺寸	WxLxH	mm	160x160x50

註: <sup>1)</sup>選配  
\*除了尺寸規格外,其餘規格有±10%的誤差範圍

### DMN93 系列



	符號	單位	DMN93G-B0SN00
連續轉矩	T <sub>c</sub>	Nm	13.2
連續電流	I <sub>c</sub>	A <sub>rms</sub>	3.4
瞬間轉矩(1s)	T <sub>p</sub>	Nm	39.6
瞬間電流(1s)	I <sub>p</sub>	A <sub>rms</sub>	10.2
轉矩常數	K <sub>t</sub>	Nm/A <sub>rms</sub>	3.9
時間常數	T <sub>e</sub>	ms	5.4
線間電阻(線圈溫度25°C)	R <sub>25</sub>	Ω	4.3
線間電感	L	mH	23.2
極數	2 <sub>p</sub>		22
反電動勢常數(線間)	K <sub>v</sub>	V <sub>rms</sub> /(rad/s)	2.25
馬達常數(線圈溫度25°C)	K <sub>m</sub>	Nm/√W	1.5
熱阻	R <sub>th</sub>	K/W	1.01
最大操作電壓	V <sub>oc</sub>		500(600 <sup>1)</sup> )
轉子慣性矩	J	kgm <sup>2</sup>	0.012
馬達質量	M <sub>m</sub>	kg	7.5
最大軸向荷重	F <sub>a</sub>	N	1000
最大力矩荷重	M	Nm	50
最高轉速		rpm	500
解析度		p/rev	1048576
重現精度		arc-sec	±5
精度		arc-sec	±25
軸向偏擺	R <sub>a</sub>	mm	0.03(0.005 <sup>1)</sup> )
徑向偏擺	R <sub>r</sub>	mm	0.03(0.005 <sup>1)</sup> )
馬達尺寸	WxLxH	mm	212x212x55

註: <sup>1)</sup>選配  
\*除了尺寸規格外,其餘規格有±10%的誤差範圍