



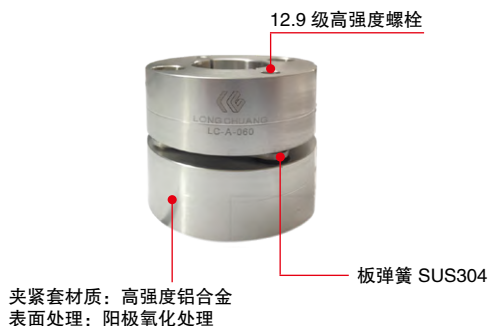
● 膜片型弹性联轴器

- 高灵敏度，高扭矩刚性；
- 零回转间隙；
- 顺时针和逆时针回转特性完全相同；
- 不锈钢膜片补偿偏心，偏角和轴向位移；
- 利用夹紧套螺钉固定。

类型		LC-G-SA	LC-G-DA
容许扭矩[N·m]		5 ~ 100	5 ~ 100
孔加工范围 [mm]		φ 5 ~ 40	φ 5 ~ 40
使用温度 [°C]		-30 ~ +100	-30 ~ +100
背隙		零	零
最大容许误差	偏心[mm]	0.02	0.18 ~ 0.52
	偏角[°]	1	1(单侧)
	轴向位移[mm]	± 0.2 ~ ± 0.55	± 0.4 ~ ± 1.10

● 结构和材质

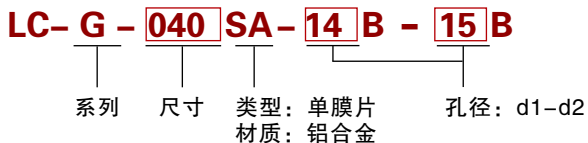
● LC-G-SA 单膜片型号



● 使用螺栓的尺寸与相应锁紧扭矩一览表

型号	锁紧螺栓	锁紧扭矩[N·m]
030	M3	1.5
035	M4	3.4
040	M4	3.4
050	M5	7.0
060	M6	14.0
080	M8	30.0

● 型号说明:



● LC-G-DA 双膜片型号



● 规格

型号	额定扭矩 [N·m]	最大容许误差			最高转速 [min ⁻¹]	扭转弹性 常数 [N·m/rad]	轴向弹性 常数 [N/mm]	形状类型	转动惯量 [kg·m ²]	质量 [kg]
		偏心 [mm]	偏角 [°]	轴向位移 [mm]						
LC-G-020SA	2.0	0.02	1	±0.15	10001	3700	64	C	2.36 × 10 ⁻⁶	0.025
LC-G-025SA-T001	4.0	0.02	1	±0.19	10002	5600	60	C	3.67 × 10 ⁻⁶	0.027
LC-G-030SA	5.0	0.02	1	±0.2	10000	8000	64	C	8.20 × 10 ⁻⁶	0.049
LC-G-035SA	8.0	0.02	1	±0.25	10000	18000	112	C	18.55 × 10 ⁻⁶	0.084
LC-G-040SA	10	0.02	1	±0.3	10000	20000	80	C	29.68 × 10 ⁻⁶	0.103
LC-G-050SA	25	0.02	1	±0.4	10000	32000	48	C	99.03 × 10 ⁻⁶	0.206
LC-G-060SA	60	0.02	1	±0.45	10000	70000	76.4	C	268.6 × 10 ⁻⁶	0.385
LC-G-080SA	100	0.02	1	±0.55	10000	140000	128	C	710.06 × 10 ⁻⁶	0.708

● 尺寸

型号	d1		d2		D	L	LF	S	A2	C	K	M	锁紧扭矩 [N·m]	形状 类型
	最小	最大	最小	最大										
LC-G-020SA	4	11	4	11	26	23.15	10.75	1.65	9.5	3.3	10.6	2-M2.5	1.0	C
LC-G-025SA-T001	5	14	5	14	27	23.4	10.75	1.9	11.0	3.3	14.5	2-M2.5	1.0	C
LC-G-030SA	5	16	5	16	34	27.3	12.4	2.5	12.5	3.75	14.5	2-M3	1.5	C
LC-G-035SA	6	18	6	18	39	34	15.5	3.0	14.0	4.5	17.0	2-M4	3.4	C
LC-G-040SA	8	22	8	22	44	34	15.5	3.0	17.0	4.5	19.5	2-M4	3.4	C
LC-G-050SA	10	30	10	30	56	43.4	20.5	2.4	22.0	6.0	26.0	2-M5	7	C
LC-G-060SA	12	35	12	35	68	53.6	25.2	3.2	26.5	7.75	31.0	2-M6	14	C
LC-G-080SA	18	40	18	40	82	68	30	8.0	28.0	9.0	38.0	2-M8	30.0	C

可按客户要求设计制造非标产品，请与龙创恒盛工程师洽谈。

● 规格

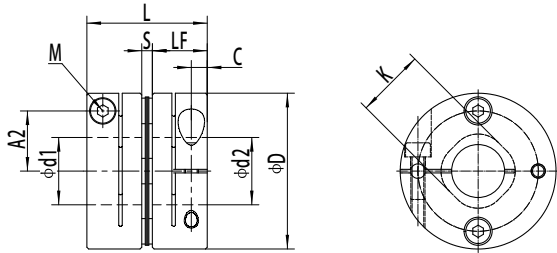
型号	额定扭矩 [N·m]	最大容许误差			最高转速 [min ⁻¹]	扭转弹性 常数 [N·m/rad]	轴向弹性 常数 [N/mm]	形状类型	转动惯量[kg·m ²]	质量 [kg]
		偏心 [mm]	偏角 [°]	轴向位移 [mm]						
LC-G-020DA	2.0	0.15	1 (单膜片)	±0.33	1001	1850	32	C	3.43 × 10 ⁻⁶	0.035
LC-G-025DA-T001	4.0	0.16	1 (单膜片)	±0.38	1002	2800	30	C	5.26 × 10 ⁻⁶	0.037
LC-G-030DA	5.0	0.18	1 (单膜片)	±0.4	1000	4000	32	C	11.56 × 10 ⁻⁶	0.068
LC-G-035DA	8.0	0.24	1 (单膜片)	±0.5	1000	9000	56	C	27.05 × 10 ⁻⁶	0.122
LC-G-040DA	10.0	0.24	1 (单膜片)	±0.6	1000	10000	40	C	42.95 × 10 ⁻⁶	0.149
LC-G-050DA	25	0.28	1 (单膜片)	±0.8	1000	16000	24	C	141.7 × 10 ⁻⁶	0.298
LC-G-060DA	60	0.34	1 (单膜片)	±0.9	1000	35000	38.2	C	379.3 × 10 ⁻⁶	0.549
LC-G-080DA	100	0.52	1 (单膜片)	±1.10	1000	70000	64	C	1039 × 10 ⁻⁶	1.037

● 尺寸

型号	d1		d2		D	L	LF	LP	S	A2	C	K	M	锁紧扭矩 [N·m]	形状 类型
	最小	最大	最小	最大											
LC-G-020DA	4	11	4	11	26	32.3	10.75	7.5	1.65	9.5	3.3	10.6	2-M2.5	1.0	C
LC-G-025DA-T001	5	14	5	14	27	32.8	10.75	7.5	1.9	11.0	3.3	14.5	2-M2.5	1.0	C
LC-G-030DA	5	16	5	16	34	37.8	12.4	8	2.5	12.5	3.75	14.5	2-M3	1.5	C
LC-G-035DA	6	18	6	18	39	48	15.5	11	3.0	14.0	4.5	17.0	2-M4	3.4	C
LC-G-040DA	8	22	8	22	44	48	15.5	11	3.0	17.0	4.5	19.5	2-M4	3.4	C
LC-G-050DA	10	30	10	30	56	59.8	20.5	14	2.4	22.0	6.0	26.0	2-M5	7	C
LC-G-060DA	12	35	12	35	68	73.3	25.2	16.5	3.2	26.5	7.75	31.0	2-M6	14	C
LC-G-080DA	18	40	18	40	82	98	30	22	8.0	28.0	9.0	38.0	2-M8	30.0	C

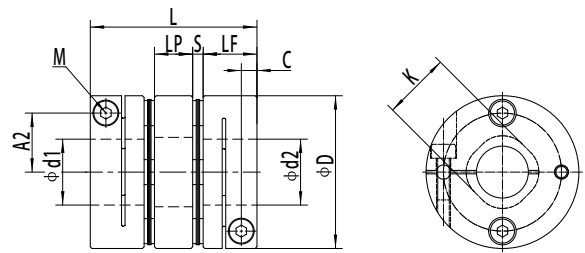
可按客户要求设计制造非标产品，请与龙创恒盛工程师洽谈。

● LC-G-SA



TYPE C

● LC-G-DA



TYPE C

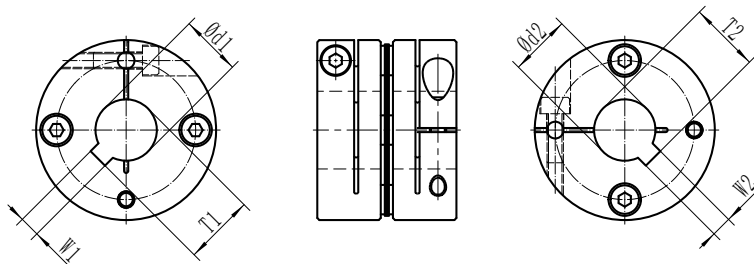
● 标准孔径

型号	标准孔径d1 · d2[mm]																													
	最小	最大	3	4	5	6	6.35	7	8	9	9.525	10	11	12	14	15	16	17	18	19	20	22	24	25	28	30	32	35	38	40
LC-G-025SA/DA	4	10		●	●	●	●	●	●	●	●	●	○																	
LC-G-025SA/DA-T	5	14			●	●	●	●	●	●	●	●	●	●	●															
LC-G-030SA/DA	5	16			●	●	●	●	●	●	●	●	●	●	●	○	○													
LC-G-035SA/DA	6	18				●	●	●	●	●	●	●	●	●	●	●	●	○	○											
LC-G-040SA/DA	8	22						●	●	●	●	●	●	●	●	●	●	●	●	●	○	○								
LC-G-050SA/DA	10	30							●	●	●	●	●	●	●	●	●	●	●	●	●	●	●	●	○	○				
LC-G-060SA/DA	12	35										●	●	●	●	●	●	●	●	●	●	●	●	●	●	●	○	○		
LC-G-080SA/DA	18	40																	●	●	●	●	●	●	●	●	●	●	○	○

可按客户要求设计制造非标产品，请与龙创恒盛工程师洽谈。

● 键槽尺寸

LC-G-SA



LC-G-DA

